

Утверждаю

Заведующий

МДОБУ ЦРР – детский сад №38

«Дюймовочка»

О.А. Смирнова

27.12.2022г.



См

ПАСПОРТ ДОСТУПНОСТИ

объекта социальной инфраструктуры (ОСИ)

№ _____

1. Общие сведения об объекте.

- 1.1 Наименование (вид) объекта МДОБУ центр развитие ребенка – детский сад № 38 «Дюймовочка»
- 1.2 Адрес объекта 692561 Приморский край, Октябрьский район, с.Покровка, ул. Завитая 3-а.
- 1.3 Сведения о размещении объекта:
 - отдельно стоящее здание 2 (второй) этаж, 1125,3 кв.м
 - часть здания _____ этажей (или на _____этажей), _____ кв.м.
 - наличие прилегающего земельного участка (да, нет); _____ 0,00 кв.
- 1.4 Год постройки здания 1990 год, последнего капитального ремонта 1999г.
- 1.5 Дата предстоящих плановых ремонтных работ: текущего 2023г, капитального.

Сведения об организации, расположенной на территории объекта.

- 1.6 Название организации (учреждения), (полное юридическое наименование согласно Уставу, краткое наименование) Муниципальное дошкольное образовательное учреждение центр развития ребенка – детский сад № 38 «Дюймовочка» Октябрьского района.
- 1.7 Юридический адрес организации (учреждения) 692561 Приморского края, Октябрьского района, с.Покровка, ул. Завитая 3-а.
- 1.8 Основания для пользования объектом (оперативное управление, аренда, собственность) аренда на безвозмездной основе.
- 1.9 Форма собственности (государственная, негосударственная) ГОСУДАРСТВЕННАЯ.
- 1.10 Территориальная принадлежность (федеральная, региональная, муниципальная) муниципальная.
- 1.11 Вышестоящая организация (наименование) Управление образования Администрации Октябрьского Района.
- 1.12 Адрес вышестоящей организации, другие координаты 692661 Приморский край, Октябрьский район, с.Покровка, ул.Карла Маркса 81.

2. Характеристика деятельности организации на объекте (по обслуживанию населения)

- 2.1 Сфера деятельности (здравоохранение, образование, социальная защита, физическая культура и спорт, культура, связь и информация, транспорт, жилой фонд, потребительский рынок и сфера услуг, другое)
Образование
- 2.2 Виды оказываемых услуг – предоставление услуг по образовательной деятельности детей дошкольного возраста.
- 2.3 Форма оказания услуг: (на объекте, с длительным пребыванием, в т.ч проживанием, на дому, дистанционно) – на объекте.
- 2.4 Категории обслуживаемого населения по возрасту: (дети, взрослые трудоспособного возраста, пожилые; все возрастные категории) дети дошкольного возраста.
- 2.5 Категория обслуживания инвалидов: дети-инвалиды.

2.6 Плановая мощность: посещаемость (количество обслуживаемых лиц в день), вместимость, пропускаемая способность 170 чел/день.

2.7 Участие в исполнении ИПР инвалида, ребенка-инвалида (да, не) да.

3. Состояние доступности объекта.

3.1 Путь следования к объекту пассажирским транспортом

(описать маршрут движения с использованием пассажирского транспорта)

от автостанции автобус № 1 «Местный» остановка Завитая наличие адаптированного пассажирского транспорта к объекту НЕТ.

3.2 Путь к объекту от ближайшей остановки пассажирского транспорта:

3.2.1. расстояние до объекта от остановки транспорта 200 м

3.2.2. время движения (пешком) 4 мин

3.2.3. наличие выделенного от проезжей части пешеходного пути(да, нет) – да

3.2.4. перекрестки: *нерегулируемые; регулируемые, со звуковой сигнализацией, таймером; нет - нерегулируемый*

3.2.5. информация на пути следования к объекту: *акустическая, тактильная, визуальная; нет – нет*

3.2.6. перепады высоты на пути: *есть, нет – нет*

Их обустройство для инвалидов на коляске: *да, нет – нет*

3.2 Организация доступности объекта для инвалидов – форм обслуживания*

№ п/п	Категория инвалидов (вид нарушения)	Вариант организации доступности объекта(формы обслуживания)*
1	Все категории инвалидов и МГН <i>в том числе инвалиды</i>	
2	Передвигающиеся на креслах - колясках	ВНД
3	С нарушениями опорно – двигательного аппарата	ДУ
4	С нарушениями зрения	ДУ
5	С нарушениями слуха	А
6	С нарушениями умственного развития	А

* - указывается один из вариантов: А, Б, ДУ, ВНД:

«А» - доступность всех зон и помещений (универсальная);

«Б» - выделены для обслуживания инвалидов специальные участки и помещения;

«ДУ» - обеспечена условная доступность: помощь сотрудника организации, либо услуги предоставляются на дому или дистанционно;

«ВНД» - доступность не организована(временно недоступна)

3.3 Состояние доступности основных структурно – функциональных зон

№ п/п	Основные структурно – функциональные зоны	Состояние доступности, в том числе для основных категорий инвалидов**
1	Территория, прилегающая к зданию(участок)	ДП-И (г, у, ко); ДУ-И (ск)
2	Вход (входы) в здание	ДП-И (г, у); ДУ-И (с о), ВНД (к)
3	Путь (пути) движения внутри здания(в т. ч. пути эвакуации)	ДП-И (г, у); ДУ-И (к, с)
4	Зона целевого назначения здания (целевого посещения объекта)	ДП-И (о, г, у); ДУ-И (к, с)
5	Санитарно-гигиенического помещения	ДП-И (г, у); ДУ-И (о, с); ВНД (к)
6	Система информации и связи (на всех зонах)	ДП-И (г, о, у); ДУ-И (с)
7	Пути движения к объекту (от остановки транспорта)	ДУ-В

** Указывается: ДП-В – доступно полностью всем; ДП-И (К, О, С, Г, У) – доступно полностью избирательно (указать категории инвалидов); ДЧ-В – доступно частично всем; ДЧ-И - (К, О, С, Г, У) – доступно частично избирательно (указать категории инвалидов); ДУ – доступно условно, ВНД – временно недоступно.

3.4 ИТОГОВОЕ ЗАКЛЮЧЕНИЕ о состоянии доступности ОСИ:

МДОБУ центр развития ребенка – детский сад № 38 «Дюймовочка» (О, Г, У), доступен условно инвалидам по зрению, не доступен (К).

4. Управленческое решение.

4.1. Рекомендации по адаптации основных структурных элементов объекта.

№ п/п	Основные структурно-функциональные зоны объекта	Рекомендации по адаптации объекта (вид работы)*
1	Территория, прилегающая к зданию (участок)	Текущий ремонт
2	Вход (входы) в здание	Текущий ремонт
3	Путь (пути) движения внутри здания (в т. ч. пути эвакуации)	Текущий ремонт
4	Зона целевого назначения здания (целевого посещения объекта)	Текущий ремонт
5	Санитарно-гигиенические помещения	Капитальный ремонт
6	Система информации на объекте (на всех зонах)	Текущий ремонт
7	Пути движения к объекту (от остановки транспорта)	Текущий ремонт
8	Все зоны и участки	Текущий, капитальный ремонт

* - указывается один из вариантов (видов работ): не нуждается; ремонт (текущий, капитальный); индивидуальное решение с ТСП; технические решения невозможны – организация альтернативной формы обслуживания

4.2 Период проведения работ 2022 в рамках исполнения подпрограммы 2023-2025 годы.

(указывается наименование документа: программы, плана)

4.3 Ожидаемый результат (по состоянию доступности) после выполнения работ по адаптации полная доступность. Оценка результата исполнения программы, плана (по состоянию доступности ДП-В.

4.4 Для принятия решения требуется, не требуется (нужное подчеркнуть):

Согласование _____

Имеется заключение уполномоченной организации о состоянии доступности объекта (наименование документа и выдавшей его организации, дата), прилагается заключения не имеем.

4.5 Информация размещена (обновлена) на Карте доступности субъекта РФ дата 30.12.2022г

Администрация Приморского края, Департамента труда и социального развития Приморского края,

Доступная среда, Учимся жить вместе.

(наименования сайта, портала)

5. Особые отметки.

Паспорт сформирован на основании:

1. Анкеты (информации) 27.12.2022г.
2. Акта обследования объекта: № акта 1 от 27 декабря 2022 года.
3. Решение Комиссии _____ от «__» _____ 20__ г.

№ 7



№ 8



№ 9



№ 10



№ 11



№ 12



№ 13



№ 14



№ 1



№ 2



№ 3



№ 4



№ 5



№ 6



Утверждаю
Заведующий
МДОБУ ЦСР - детский сад № 38
«Дюймовочка»
О.А.Смирнова
« 27 ».12.2022г.



АКТ ОБСЛЕДОВАНИЯ №1 объекта социальной инфраструктуры К ПАСПОРТУ ДОСТУПНОСТИ ОСИ № _____

Приморский край
Октябрьский район

27 декабря 2022г.

Наименование территориального
образования субъекта РФ

1. Общие сведения об объекте

- 1.1. Наименование(вид) объекта МДОБУ центр развития ребенка – детский сад № 38 «Дюймовочка»
- 1.2. Адрес объекта 692561 Приморский край, Октябрьский район, с. Покровка
- 1.3. Сведения о размещении объекта:
- отдельно стоящее здание 2 этажа, 1125,3 кв. м. ул. Завитая 3 – а
 - наличие прилегающего земельного участка (да, нет)- 0,00 кв.м
- 1.4. Год постройки здания – здание 1990 года.
последнего капитального ремонта –
- 1.5. Дата предстоящих плановых ремонтных работ: 2023 года
- 1.6. Название организации(учреждения), (полное юридическое наименование – согласно Уставу, краткое наименование) – Муниципальное дошкольное образовательное бюджетное учреждение центр развития ребенка – детский сад № 38 «Дюймовочка» Октябрьского муниципального района
- 1.7. Юридический адрес организации(учреждения) – 692561 Приморский край, Октябрьский район, с. Покровка, ул. Завитая, 3-а

2. Характеристика деятельности организации на объекте

Дополнительная информация: Предоставление услуг по образовательной деятельности детей дошкольного возраста

3. Состояние доступности объекта

- 3.1 **Путь следования к объекту пассажирским транспортом**
(описать маршрут движения с использованием пассажирского транспорта)
От автостанции автобус № 1 «Местный» остановка «Завитая»
Наличие адаптированного пассажирского транспорта к объекту - нет
- 3.2 **Путь к объекту от ближайшей остановки пассажирского транспорта:**
- 3.2.1 расстояние до объекта от остановки транспорта – **200м**
- 3.2.2 время движения(пешком) – **4 мин.**
- 3.2.3 наличие выделенного от проезжей части пешеходного пути – **нет**
- 3.2.4 перекрестки: **нерегулируемые**; регулируемые, со звуковой сигнализацией, таймером – **нет**
- 3.2.5 информация на пути следования к объекту: *акустическая, тактильная, визуальная* - **нет**
- 3.2.6 перепады высоты на пути: *есть, нет* – (нет)
Их обустройство для инвалидов на коляске: *да, нет* – (нет)

3.3 Организация доступности объекта для инвалидов – форма обслуживания

№ п/п	Категория инвалидов (вид нарушения)	Вариант организации доступности объекта (формы обслуживания)
1	Все категории инвалидов и МГН	
	В том числе инвалиды	
2	Передвигающиеся на креслах - колясках	ВНД
3	С нарушениями опорно – двигательного аппарата	ДУ
4	С нарушениями зрения	ДУ
5	С нарушениями слуха	А
6	С нарушениями умственного развития	А

- * - указывается один из вариантов: «А», «Б», «ДУ», «ВНД»

3.4 Состояние доступности основных структурно – функциональных зон

№ п/п	Основные структурно – функциональные зоны	Состояние доступности, в том числе для основных категорий инвалидов**	Приложение	
			№ на плане	№ фото
1	Территория, прилегающая к зданию(участок)	ДП –И (г, у, о); ДУ – И (с) к		1
2	Вход(входы) в здание	ДП –И (г, у); ДУ – И(с); ВНД(к)		2
3	Путь(пути) движения внутри здания (в т.ч. пути эвакуации)	ДП – (г, у, о) ДУ – И (с, к)		3,4,5,6
4	Зона целевого назначения здания (целевого посещения объекта)	ДП –И (о, г, у) ДУ –И (с, к)		
5	Санитарно – гигиенические помещения	ДП –И (г, у); ДУ – И (о, с); ВНД (к)		9, 10
6	Система информации и связи (на всех зонах)	ДП–И (к, г, о, у); ДУ –И (с)		
7	Пути движения к объекту (от остановки транспорта)	ДУ -В		

** Указывается: ДП – доступно полностью всем; ДП – И (к, о, с, г, у) – доступно полностью избирательно (указать категории инвалидов); ДЧ – В – доступно частично всем; ДЧ – И (к, о, с, г, у) – доступно частично избирательно (указать категории инвалидов); ДУ – доступно условно; ВНД – недоступно.

3.5 Итоговое заключение о состоянии доступности ОСИ: МДОБУ центр развития ребенка – детский сад № 38 «Дюймовочка» Октябрьского района доступен избирательно (О, Г, У), доступен условно инвалидам по зрению; не доступен (К) в связи с тем, что отсутствуют горизонтальные поручни, нет кнопки вызова персонала, крючков для одежды, костылей и других принадлежностей, пандуса.

4. Управленческое решение (проект)

4.1 Рекомендации по адаптации основных структурных элементов объекта:

№ п/п	Основные структурно – функциональные зоны объекта	Рекомендации по адаптации объекта (вид работы)*
1	Территория, прилегающая к зданию (участок)	Текущий ремонт
2	Вход (входы) в здание	Текущий ремонт
3	Путь (пути) движения внутри здания (в т.ч. пути эвакуации)	Текущий ремонт
4	Зона целевого назначения здания (целевого посещения объекта)	Текущий ремонт
5	Санитарно – гигиенические помещения	Текущий ремонт
6	Система информации на объекте (на всех зонах)	Текущий ремонт
7	Пути движения к объекту (от остановки транспорта)	Не требуется
8	Все зоны и участки	Текущий ремонт

- * - указывается один из вариантов (видов работ): не нуждается; ремонт (текущий, капитальный); индивидуальное решение с ТСР; технические решения невозможны – организация альтернативной формы обслуживания.

4.2 Период проведения работ 2022 г. в рамках программы «Доступная среда 2022 – 2025г.г.»

4.3 Ожидаемый результат (по состоянию доступности) после выполнения работ по адаптации – **условная доступность.**

Оценка результата исполнения программы, плана (по состоянию доступности) – **ДП – В**

4.4 Для принятия решения требуется, не требуется (нужное подчеркнуть)

4.4.1. согласование Комиссии _____

(наименование Комиссии по координации деятельности в сфере обеспечения доступной среды жизнедеятельности для инвалидов и других МГН)

4.4.2. согласование работ с надзорными органами

(в сфере проектирования и строительства, архитектуры, охраны памятников, другое – указать)

_____ не требуется _____

4.4.3. техническая экспертиза; разработка проектно – сметной документации - _____ да _____

4.4.4. согласование с вышестоящей организацией (собственником объекта) - _____ да _____

4.4.5. согласование с общественными организациями инвалидов - _____ да _____

4.4.6. другое _____

Заключение уполномоченной организации о состоянии доступности объекта (наименование документа и выдавшей его организации, дата) - _____ не имеем _____

4.7 Информация может быть размещена (обновлена) на сайте МДОБУ ЦРР – д/с №38 «Дюймовочка» и на сайте «Жить вместе».

5 Особые отметки

ПРИЛОЖЕНИЯ:

Результаты обследования:

- | | |
|---|----------------|
| 1. Территории, прилегающей к объекту | на <u>2</u> л. |
| 2. Входа (входов) в здание | на <u>2</u> л. |
| 3. Путей движения в здании | на <u>4</u> л. |
| 4. Зоны целевого назначения объекта | на <u>5</u> л. |
| 5. Санитарно – гигиенических помещений | на <u>2</u> л. |
| 6. Системы информации(и связи) на объекте | на <u>2</u> л. |

Результаты фотофиксации на объекте _____ на 6 л.

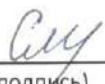
Позтажные планы, паспорт БТИ _____ на 2 л.

Другое(в том числе дополнительная информация о путях движения к объекту)

Руководитель

рабочей группы – заведующий О.А.Смирнова

(должность, ФИО)


(подпись)

Члены рабочей группы:

Представители общественных организаций инвалидов

Октябрьского района Г.И. Гончарова

(должность, ФИО)



(подпись)

Представители организации,

Расположенной на объекте:

Заместитель заведующего по ХЧ И.В.Гордеева

(должность, ФИО)



(подпись)

Старший методист

О.В Маслова

(должность, ФИО)



(подпись)

Управленческое решение согласовано « _____ » _____ 20__ г. (протокол № _____)

Комиссией

(название) _____

к Акту обследования ОСИ к паспорту доступности ОСИ № _____ от «27» 12 2022г.

I Результаты обследования:**1. Территории, прилегающей к зданию(участка)**МДОБУ ЦРР – детский сад №38 «Дюймовочка», ул.Завитая 3-а

Наименование объекта, адрес

№ п/п	Наименование функционально-планировочного элемента	Наличие элемента			Выявленные нарушения и замечания		Работы по адаптации объектов	
		Есть/нет	№ на плане	№ фото	Содержание	Значимо для инвалида (категория)	Содержание	Виды работ
1.1	Вход (входы) на территорию	есть		1	Отсутствуют световые полосы	С	Устройство световых полос	Текущий ремонт
1.2	Путь(пути) движения на территории	есть			Отсутствие световых полос, тактильных средств на покрытии пешеходных путей	С	Нанести тактильные средства	
1.3	Лестница (наружная)	есть			Отсутствие световых полос	С	Устройство световых полос	
1.4	Пандус (наружный)	нет			Отсутствие пандуса	К	Устройство пандуса	
1.5	Автостоянка и парковка	нет			Отсутствие автостоянки	К, Г, О, С	Подсыпка, планировка, асфальтирование территории под стоянку	
	Общие требования к зоне				Тактильные средства на покрытии пешеходных путей. Зона для парковки автомобиля инвалида: ширина не менее 3,5 м, обозначение знаками вблизи входа не далее 50 м.			

II Заключение по зоне

Наименование структурно – функциональной зоны	Состояние доступности*(к пункту 3.4) Акта обследования	Приложение		Рекомендации по адаптации(вид работы)** к пункту 4.1 Акта обследования ОСИ
		№ на плане	№ фото	
Территория, прилегающая к зданию (участок)	ДП – И (г, у, о) ДУ – И (с, к)		1	Текущий ремонт

- * указывается: **ДП – В** – доступно полностью всем; **ДП – И** (К, О, С, Г, У) – доступно полностью избирательно (указать категории инвалидов); **ДЧ – В** – доступно частично всем; **ДЧ – И** (К, О, С, Г, У) – доступно частично избирательно (указать категории инвалидов); **ДУ** – доступно условно; **ВНД** – недоступно
- ** указывается один из вариантов: не нуждается; ремонт (текущий, капитальный); индивидуальное решение с ТСР; технические решения невозможны – организация альтернативной формы обслуживания.

Комментарий к заключению:

На прилегающей территории отсутствует парковочное место для инвалидов, нет знака, требуется текущий ремонт пешеходных дорожек, нанесение тактильных средств на покрытие пешеходных дорожек, обустройство автостоянки для транспорта инвалидов.

№ 1



к Акту обследования ОСИ к паспорту доступности ОСИ № _____ от « 27 » _____ 12 _____ 2022г.

I Результаты обследования:**2. Входа (входов) в здание****МДОБУ ЦРР – детский сад № 38 «Дюймовочка» ул. Завитая 3 – а**

Наименование объекта, адрес

№ п /п	Наименование функционально – планировочного элемента	Наличие элемента			Выявленные нарушения И замечания		Работы по адаптации объектов	
		Есть/нет	№ на плане	№ фото	содержание	Значимо для инвалида (категория)	Содержание	Виды работ
2.1	Лестница (наружная)	есть			Отсутствие световых полос	С	Устройство световых полос	Текущий ремонт
2.2	Пандус (наружный)	нет			Отсутствие пандуса	К	Устройство пандуса	
2.3	Входная площадка (перед дверью)	есть			Замечаний нет	К, С, О, У, Г	-	
2.4	Дверь (входная)	есть			Отсутствие световых полос, порог и перепад высот в дверном проеме более 0,025 м	К, С	Устройство световых полос, демонтаж порога	
2,5	Тамбур	есть			Отсутствие световых полос, тактильных плиток	С	Устройство световых полос или тактильных плиток	
	Общие требования к зоне				Дверной проем – ширина не менее 1,2 м, порог и перепад высот в дверном проеме не более 0,025 м; пандус. Покрытие входной площадки твердое, не допустимо скольжение при намокании, уклон покрытия 1 – 2 %	К, О, С		

II Заключение по зоне:

Наименование структурно – функциональной зоны	Состояние доступности (к пункту 3.4 Акта обследования ОСИ)	Приложение		Рекомендации по адаптации (вид работы)** к пункту 4.1 Акта обследования ОСИ
		№ на плане	№ фото	
Вход (входы) в здание	ДП – И (г, у); ДУ – И (с, о); ВНД (к)		2	

- * - указывается: **ДП – В** – доступно полностью всем; **ДП – И** (К, О, С, Г, У) – доступно полностью избирательно (указать категории инвалидов); **ДЧ – В** – доступно частично всем; **ДЧ – И** (К, О, С, Г, У) – доступно частично избирательно (указать категории инвалидов); **ДУ** – доступно условно; **ВНД** – недоступно
- ** указывается один из вариантов: не нуждается; ремонт (текущий, капитальный); индивидуальное решение с ТСП; технические решения невозможны – организация альтернативной формы обслуживания

Комментарий к заключению: вход в здание требует текущего ремонта, недоступность для инвалидов – колясочников, требуется устройство пандуса, нанесение контрастной маркировки, демонтаж порога в дверном проеме, установить кнопку вызова.

№ 2



к Акту обследования ОСИ № _____ от « _____ » _____ 2022г.

I Результаты обследования:

3. Пути (путей) движения внутри здания (в том т.ч. путей эвакуации)

МДОБУ ЦРР – детский сад №38 «Дюймовочка» ул. Завитая 3 –а

Наименование объекта, адрес

№ п/п	Наименование функционально – планировочного элемента	Наличие элемента			Выявленные нарушения и замечания		Работа по адаптации объектов	
		Есть / нет	№ на плане	№ фото	Содержание	Значим о для инвали да (категория)	Содержание	Виды работ
3.1	коридор(вестибюль, зона ожидания, галерея, балкон)	есть			Отсутствие тактильных плит, световых полос	с, к	Устройство тактильных плиток или нанесение световых полос	Текущий ремонт
3.2	Лестница (внутри здания)	есть			Отсутствие световых полос, тактильных плиток	к, с	Нанесение световых полос	Текущий ремонт
3.3	Пандус (внутри здания)	нет			-	к	Техническое решение на 2-й этаж невозможно	
3.4	Лифт пассажирский (или подъемник)	нет			Невозможность поднятия на 2 этаж	к	Техническое решение невозможно	
3.5	дверь	есть			Отсутствует тактильная предупредительная информация о препятствии. Отсутствие переезда через порог двери	к, с	Демонтаж порога через дверной проем, нанесение тактильной информации о препятствии	Текущий ремонт
3.6	Пути эвакуации(в т.ч. зоны безопасности)	есть			Отсутствие пандуса, на лестницах к запасным выходам.	к, с, г, о, у	Устройство пандуса	
	Общие требования к зоне				Ширина пути движения в коридорах должна быть не менее: при движении кресла - коляски - 1,5 м. Ширина дверных проемов в стене должна быть не менее 0,9 м. Высота порогов не более 0,14м,			

					<p>покраска верхних и нижних ступеней марша и поручней лестницы светящейся краской. Ширина лестницы внутри здания не менее 1,35м. Лестницы и пандус должны быть оборудованы поручнями, коридоры оснащены селекторной связью, помещения - автоматической пожарной сигнализацией</p>		
--	--	--	--	--	--	--	--

II Заключение по теме

Наименование структурно - функциональной зоны	Состояние доступности* (к пункту 3.4 Акта обследования ОСИ)	приложение		Рекомендации по адаптации (вид работы)** К пункту 4.1 Акта обследования ОСИ
		№ на плане	№ фото	
Путь(пути) движения внутри здания(в т.ч. пути эвакуации)	ДП – И (г, у, о) ДУ – И (к, с)		3,4,5,6	Текущий ремонт

* указывается: ДП -В - доступно полностью всем; Дп -И (к, с, г, о, у) - доступно полностью избирательно (указать категории инвалидов); ДЧ - В - доступно частично всем; ДЧ - И (К, О, С, Г, У)- доступно частично избирательно(указать категории инвалидов); ДУ - доступно условно; ВНД - недоступно

**указывается один из вариантов: не нуждается; ремонт;(текущий, капитальный); индивидуальное решение с ТСР, технические решения невозможны- организация альтернативной формы обслуживания.

Комментарий к заключению: пути движения внутри здания доступны полностью избирательно (О,Г,У), условно избирательно (К,С), организация альтернативной формы обслуживания. Из-за отсутствия пандусов, тактильных плиток, световых полос затруднительно передвижение для колясочников и слепых. Устройство лифта для поднятия на 2-й этаж - технически невозможно. Организация альтернативной формы обслуживания.

№ 3



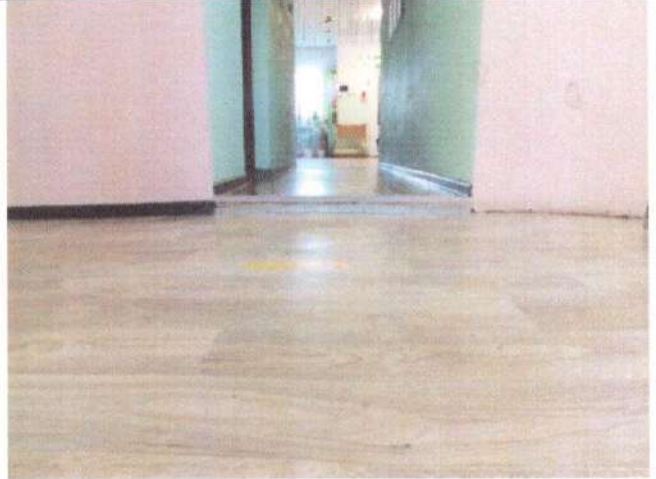
№ 4



№ 5



№ 6



к Акту обследования ОСИ к паспорту доступности ОСИ № _____ от «27» декабря 2022г.

I Результаты обследования:**4. Зоны целевого назначения здания (целевого посещения объекта)****Вариант I - зона обслуживания инвалидов**МДОБУ ЦРР - детский сад № 38 «Дюймовочка» ул. Завитая 3-а

Наименование объекта, адрес

№ п/п	Наименование функционально-планировочного элемента	Наличие элемента			Выявленные нарушения и замечания		Работы по адаптации объектов	
		Есть /нет	№ на плане	№ фото	Содержание	Значимо для инвалида(категория)	Содержание	Виды работ
4.1	Кабинетная форма обслуживания	нет						
4.2	Зальная форма обслуживания	есть			Замечаний нет			
4.3	Прилавочная форма обслуживания	нет						
4.4	Форма обслуживания с перемещением по маршруту	нет						
4.5	Кабина индивидуального обслуживания	нет						
	Общие требования				Площадь помещения для индивидуального приема посетителей, доступного и для инвалидов, должна быть 12х2. Все проходы должны обеспечивать возможность разворота на 180 С диаметром не менее 1,4 м или 360С с диаметром не менее 1,5 м. Ширина дверного проема не менее 0,9 м.			

II Заключение по зоне

Наименование структурно-функциональной зоны	Состояние доступности*(к пункту 3.4 Акта обследования ОСИ)	Приложение		Рекомендации по адаптации(вид работы)** К пункту 4.1 Акта обследования ОСИ
		№ на плане	№ фото	
Зона целевого назначения здания(целевого посещения объекта) зальная форма обслуживания	ДП - И(г, у, о); ДУ - И (к,с)		7	Текущий ремонт

* указывается: ДП - В - доступно полностью всем ; ДП - И (К, О, С, Г, У) - доступно полностью избирательно(указать категории инвалидов); ДЧ -В - доступно частично всем; ДЧ - И (К, О, С, Г, У) - доступно частично избирательно(указать категории инвалидов); ДУ - доступно условно; ВНД - недоступно.

** указывается один из вариантов: не нуждается; ремонт(текущий, капитальный); индивидуальное решение с ТСР; технические решения невозможны - организация альтернативной формы обслуживания.

Комментарии к заключению: зона целевого назначения здания (целевого посещения объекта) доступна полностью избирательно: (Г, У, О) из-за узких коридоров, отсутствия пандусов проезд колясочников затруднен. Для расширения коридоров технические решения невозможны - организация альтернативного обслуживания. Из-за отсутствия тактильных плиток, световых полос затруднительно обслуживать инвалидов с ограниченным зрением.



К Акту обследования ОСИ к паспорту доступности ОСИ № ____ от «__» ____ 2022г.

I Результаты обследования:**4. Зоны целевого назначения здания (целевого назначения объекта)****Вариант II – места приложения труда**

Наименование функционально – планировочного элемента	Наличие элемента			Выявленные нарушения и замечания		Работы по адаптации объектов	
	Есть /нет			Содержание	Значимо для инвалида(категория)	Содержание	Виды работ
Место приложения труда	нет						

II Заключение по зоне

Наименование структурно-функциональной зоны	Состояние доступности* (к пункту 3.4 Акта обследование ОСИ)	Приложение		Рекомендации по адаптации (вид работы)** к пункту 4.1 Акта обследования ОСИ
		№ на плане	№ фото	
Место приложение труда			7,8	

- * указывается: **ДП – В** – доступно полностью всем; **ДП – И** (К, О, С, Г, У) – доступно полностью избирательно (указать категории инвалидов); **ДЧ – В** доступно частично всем; **ДЧ – И** (К, О, С, Г, У) – доступно частично избирательно (указать категорию инвалидов); **ДУ** – доступно условно; **ВНД** – недоступно.
- ** указывается один из вариантов: не нуждается; ремонт(текущий, капитальный); индивидуальное решение с ТСР; технические решения невозможны – организация альтернативной формы обслуживания.

Комментарии к заключению – **не требуется.**

к Акту обследования ОСИ к паспорту доступности ОСИ № ___ от «___» _____ 2022г.

II Результаты обследования:**4 Зоны целевого назначения здания (целевого посещения объекта)****Вариант III – жилые помещения**

Наименование функционально-планировочного элемента	Наличие элемента			Выявленные нарушения и замечания		Работы по адаптации объектов	
	Есть /нет	№ на плане	№ фото	Содержание	Значимо для инвалида (категория)	Содержание	Виды работ
Жилые помещения	Нет						

II Заключение по зоне:

Наименование структурно-функциональной зоны	Состояние доступности* (к пункту 3.4 Акта обследования ОСИ)	Приложение		Рекомендации по адаптации (вид работы)** к пункту 4.1 Акта обследования ОСИ
		№ на плане	№ фото	
Жилые помещения			7,8	

- * указывается: **ДП – В** – доступно полностью всем; **ДП – И** (К, О, С, Г, У) – доступно полностью избирательно (указать категории инвалидов); **ДЧ – В** доступно частично всем; **ДЧ – И** (К, О, С, Г, У) – доступно частично избирательно (указать категорию инвалидов); **ДУ** – доступно условно; **ВНД** – недоступно.
- ** указывается один из вариантов: не нуждается; ремонт(текущий, капитальный); индивидуальное решение с ТСР; технические решения невозможны – организация альтернативной формы обслуживания.

Комментарии к заключению – **не требуется.**

I Результаты обследования:
5. Санитарно-гигиенических помещений

МДОБУ ЦРР - детский сад № 38 «Дюймовочка» ул. Завитая 3-а

Наименование объекта, адрес

№ п/п	Наименование функционально – планировочного элемента	Наличие элемента			Выявленные нарушения и замечания		Работы по адаптации объектов	
		Есть /нет	№ на плане	№ фото	Содержание	Значим о для инвалидов(категория)	Содержание	Виды работ
5.1	Туалетная комната	есть			Отсутствуют откидные поручни, отсутствует кнопка вызова, световые полосы, ширина кабинки менее 1,65м.	к, о, с	Устройство световых полос, кнопки вызова, устройство кабинки с унитазом с откидными поручнями	Текущий ремонт
5.2	Душевая/ванная комната	нет						
5.3	Бытовая комната(гардеробная)	нет						
	Общие требования к зоне				Доступная кабина должна иметь размеры в плане не менее, м: ширина – 1,8, ширина двери – 0,9, следует предусматривать возможность установки откидных опорных поручней и откидных сидений, кнопку вызова, световые табло.	к, о, с		

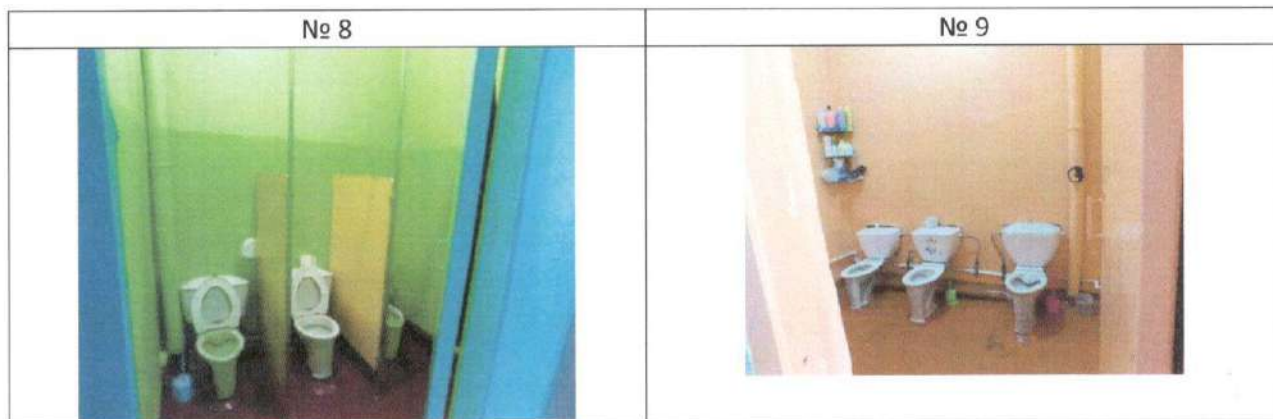
II Заключение по зоне

наименование структурно-функциональной зоны	Состояние доступности* (к пункту 3.4 Акта обследования ОСИ)	Приложение		Рекомендации по адаптации(вид работ)** К пункту 4.1 Акта обследования ОСИ
		№ на плане	№ фото	
Санитарно – гигиенические	ДП –И (г, у); ДУ – И (о,		8, 9	Нуждается в текущем

помещения	с); ВНД (к)			ремонте
-----------	-------------	--	--	---------

- * указывается: ДП – В – доступно полностью всем; ДП – И (К, О, С, Г, У) – доступно полностью избирательно (указать категории инвалидов); ДЧ – В – доступно частично всем; ДЧ – И (К, О, С, Г, У) – доступно частично избирательно (указать категории инвалидов); ВНД – недоступно.
- ** указывается один из вариантов: не нуждается; ремонт (текущий, капитальный); индивидуальное решение с ТСР; технические решения невозможны – организация альтернативной формы обслуживания.

Комментарий к заключению: санитарно – гигиеническое помещение нуждается в расширении, устройстве одной кабинки с унитазом с откидными поручнями, установке поручней, кнопки вызова персонала, крючков для одежды, костылей, светового табло.



к Акту обследования ОСИ к паспорту доступности ОСИ № ____ от « ____ » _____ 2022г.

II Результаты обследования:
6 Системы информации на объекте
МДОБУ ЦРР – детский сад № 38 «Дюймовочка» ул. Завитая 3 –а

№ п/п	Наименование функционально – планировочного элемента	Наличие элемента			Выявленные нарушения и замечания		Работы по адаптации объектов	
		Есть /нет	№ на плане	№ фото	Содержание	Значим о для инвалидов(категория)	Содержание	Виды работ
6.1	Визуальные средства	нет			Отсутствуют световые средства информации и сигнализации об опасности, тактильные средства на путях движения. Отсутствие знаков – символов в пределах здания	с, г	Установка световых средств информации, тактильных средств на путях движения инвалидов	Текущий ремонт
6.2	Акустические средства	нет			Отсутствуют акустические средства в местах движения и получения услуги	г	Устройство акустических средств в местах движения и получения услуг	
6.3	Тактильные средства	нет			Отсутствие тактильных плит, световых полос	с	Нанесение световых полос, устройство тактильных плиток	
	Общие требования к зоне				Системы средств информации и сигнализации об опасности, размещаемые в помещениях, предназначенных для пребывания всех категорий инвалидов и на путях их движения, должны быть комплексными и предусматривать визуальную, звуковую, акустическую и тактильную информацию с указанием движения и	г, с		

				получения мест услуги. Соответствовать требованиям ГОСТ Р 51671, ГОСТ Р 51264, учитывать требования СП 1.13130.			
--	--	--	--	--	--	--	--

II Заключение по зоне:

Наименование структурно-функциональной зоны	Состояние доступности* (к пункту 3.4 Акта обследования ОСИ)	Приложение		Рекомендации по адаптации (вид работ)** К пункту 4.1 Акта обследования ОСИ
		№ на плане	№ фото	
Система информации и связи (на всех зонах)	ДП-И (у, г, о); ДУ-И (с)			Текущий ремонт

* указывается: **ДП – В** – доступно полностью всем; **ДП – И** (К, О, С, Г, У) – доступно полностью избирательно (указать категории инвалидов); **ДЧ – В** – доступно частично всем; **ДЧ – И** (К, О, С, Г, У) – доступно частично избирательно (указать категории инвалидов); **ВНД** – недоступно.

** указывается один из вариантов: не нуждается; ремонт (текущий, капитальный); индивидуальное решение с ТСР; технические решения невозможны – организация альтернативной формы обслуживания.

Комментарий к заключению: отсутствуют системы информации, соответствующее требованиям. При установке информационных систем. Объект будет доступен для всех категорий инвалидов.



УТВЕРЖДАЮ:

27 декабря 2022г.

Заведующий

О.А. Смирнова

АНКЕТА

(информация об объекте социальной инфраструктуры)

К ПАСПОРТУ ДОСТУПНОСТИ ОСИ

№ _____

1. Общие сведения об объекте.

- 1.1. Наименование (вид) объекта МДОБУ центр развития ребенка – детский сад № 38 «Дюймовочка»
- 1.2. Адрес объекта 692561 Приморский край, Октябрьский район, с.Покровка, ул. Завитая 3-а.
- 1.3. Сведения о размещении объекта:
 -отдельно стоящее здание 2-й этаж, 1125,3 кв.м.
 -часть здания _____этажей (или на _____этаже), _____ кв.м.
- 1.4. Год постройки здания 1990год, последнего капитального ремонта _____.
- 1.5. Дата предстоящих плановых ремонтных работ: текущего 2023г., капитального _____.

Сведения об организации, расположенной на объекте

- 1.6. Название организации (учреждения), (полное юридическое наименование – согласно Уставу, краткое наименование) муниципальное дошкольное образовательное учреждение центр развития ребенка – детский сад № 38 «Дюймовочка» Октябрьского района, с.Покровка, ул.Завитая 3-а.
- 1.7. Юридический адрес организации (учреждения) 692561 Приморский край, Октябрьский район, с.Покровка, ул.Завитая 3-а.
- 1.8. Основания для пользования объектом (оперативное управление, аренда, собственность) – собственность.
- 1.9. Форма собственности (государственная, негосударственная) – муниципальная.
- 1.10. Территориальная принадлежность (федеральная, региональная, муниципальная) – муниципальная.
- 1.11. Вышестоящая организация (наименование) Управление образования Администрации Октябрьского района.
- 1.12. Адрес вышестоящей организации, другие координаты 692561 Приморский край, Октябрьский район, с.Покровка, ул.Карла Маркса 81.

2. Характеристика деятельности организации на объекте.

- 2.1. Сфера деятельности Образование.
- 2.2. Вид оказываемых услуг – предоставление услуг по образовательной деятельности детей дошкольного возраста.
- 2.3. Форма оказания услуг: на объекте.
- 2.4. Категории обслуживаемого населения по возрасту: дети дошкольного возраста.
- 2.5. Категории обслуживаемых инвалидов: инвалиды, передвигающиеся на коляске, инвалиды с нарушениями опорно – двигательного аппарата; нарушениями зрения, нарушениями слуха, нарушениями умственного развития – все категории.
- 2.6. Плановая мощность: посещаемость (количество обслуживаемых в день), вместимость, пропускная способность 170 человек.
- 2.7. Участие в исполнении ИПР инвалида, ребенка инвалида (да),

3. Состояние доступности объекта для инвалидов и других маломобильных групп населения (МГН).

- 3.1 Путь следования к объекту пассажирским транспортом (описать маршрут движения с использованием транспорта) От автостанции автобус №1 «Местный» остановка «Завитая», наличие адаптированного пассажирского транспорта к объекту нет.

3.2 Путь к объекту от ближайшей остановки пассажирского транспорта:

3.2.1. Расстояние до объекта от остановки транспорта 200 метров.

3.2.2. Время движения (пешком) 4 минуты.

3.2.3. Наличие выделенного от проезжей части пешеходного пути (да, нет) нет.

3.2.4. Перекрестки: нерегулируемые; регулируемые, со звуковой сигнализацией, таймером; нет.

3.2.5. Информация на пути следования к объекту: акустическая, тактильная, визуальная; нет.

3.2.6. Перепады высоты на пути: есть, нет (описать _____).

Их обустройство для инвалидов на коляске: да, нет (_____).

3.3 Вариант организации доступности ОСИ (формы обслуживания)* с учетом СП 35-101-2001.

№ п/п	Категория инвалидов (вид нарушения)	Варианты организации доступности объекта
1	Все категории инвалидов и МГН	ДУ
	в том числе инвалиды:	
2	Передвигающиеся на креслах-колясках	ВНД
3	С нарушениями опорно-двигательного аппарата	ДУ
4	С нарушением зрения	ДУ
5	С нарушением слуха	А
6	С нарушениями умственного развития	А

* - указывается один из вариантов: «А», «Б», «ДУ», «ВНД».

4. Управленческое решение (предложения по адаптации основных структурных элементов объекта)

№ п/п	Основные структурно-функциональные зоны объекта	Рекомендации по адаптации (вид работы)*
1	Территория, прилегающая к зданию (участок)	Текущий ремонт
2	Вход (выходы) в здание	Текущий ремонт
3	Путь (пути) движения внутри здания (в т. ч. пути эвакуации)	Текущий ремонт
4	Зона целевого назначения (целевого посещения объекта)	Текущий ремонт
5	Санитарно-гигиенические помещения	Текущий ремонт
6	Система информации на объекте (на всех зонах)	Текущий ремонт
7	Пути движения к объекту (от остановки транспорта)	Текущий ремонт
8	Все зоны и участки	Текущий, капитальный ремонт

* указывается один из вариантов (видов работ): не нуждается; ремонт (текущий, капитальный); индивидуальное решение с ТСР;

технические решения невозможны – организация альтернативной формы обслуживания.

Размещение информации на Карте доступности субъекта РФ согласованно.

Заведующий МДОБУ ЦРР – детский сад № 38 «Дюймовочка» _____ *См* О.А. Смирнова.